

UPUTSTVO ZA INSTALACIJU PROGRAMA – KLIJENT /SERVER (instalacija predviđena za akciju «Moj Program»)

Preduslov aplikacije: Korisnik koji startuje aplikaciju mora biti član grupe administratora.

Instalacija se sastoji od nekoliko koraka

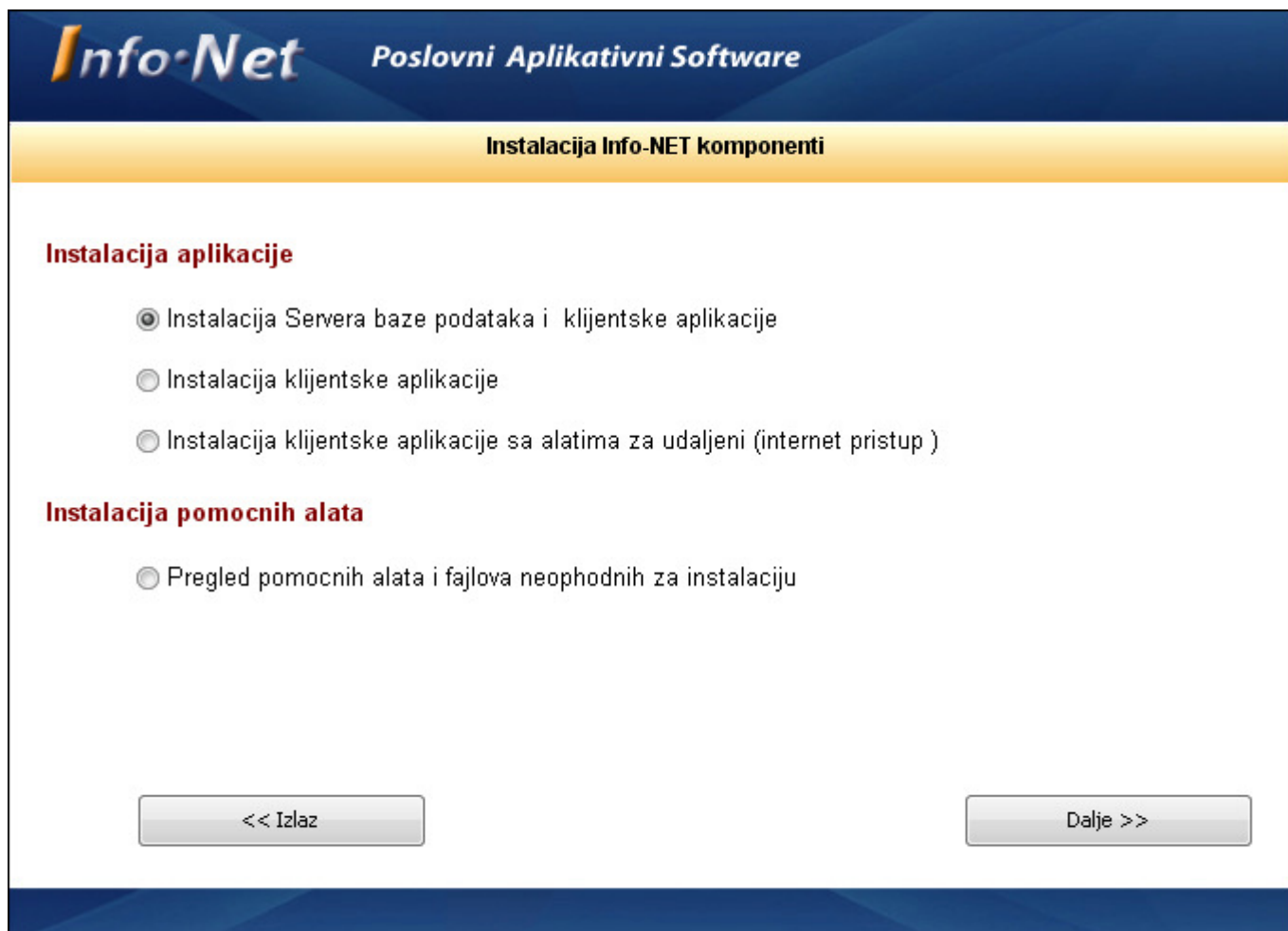
1. Pokretanje instalacije
2. Instalacija servera baza podataka (MS SQL Server 2005 Express)
3. Instalacija programa Maloprodaja

Napomena : u nastavku je dato i više medjukoraka sa kojima se možete sresti u toku instalacije

1. Pokrenuti aplikaciju **Setup.exe (nalazi se na CD-u)**

Otvora se forma na kojoj treba da odaberete opciju „**Instalacija Servera baze podataka i klijentske aplikacije**“

Ovim tipom instalacije na Vašem računaru instaliraju se prvo MS SQL Server 2005 Express (server baza podataka) pa zatim i klijentske komponente programa (sam Program)



Info-Net Poslovni Aplikativni Software

Instalacija Info-NET komponenti

Instalacija aplikacije

- Instalacija Servera baze podataka i klijentske aplikacije
- Instalacija klijentske aplikacije
- Instalacija klijentske aplikacije sa alatima za udaljeni (internet pristup)

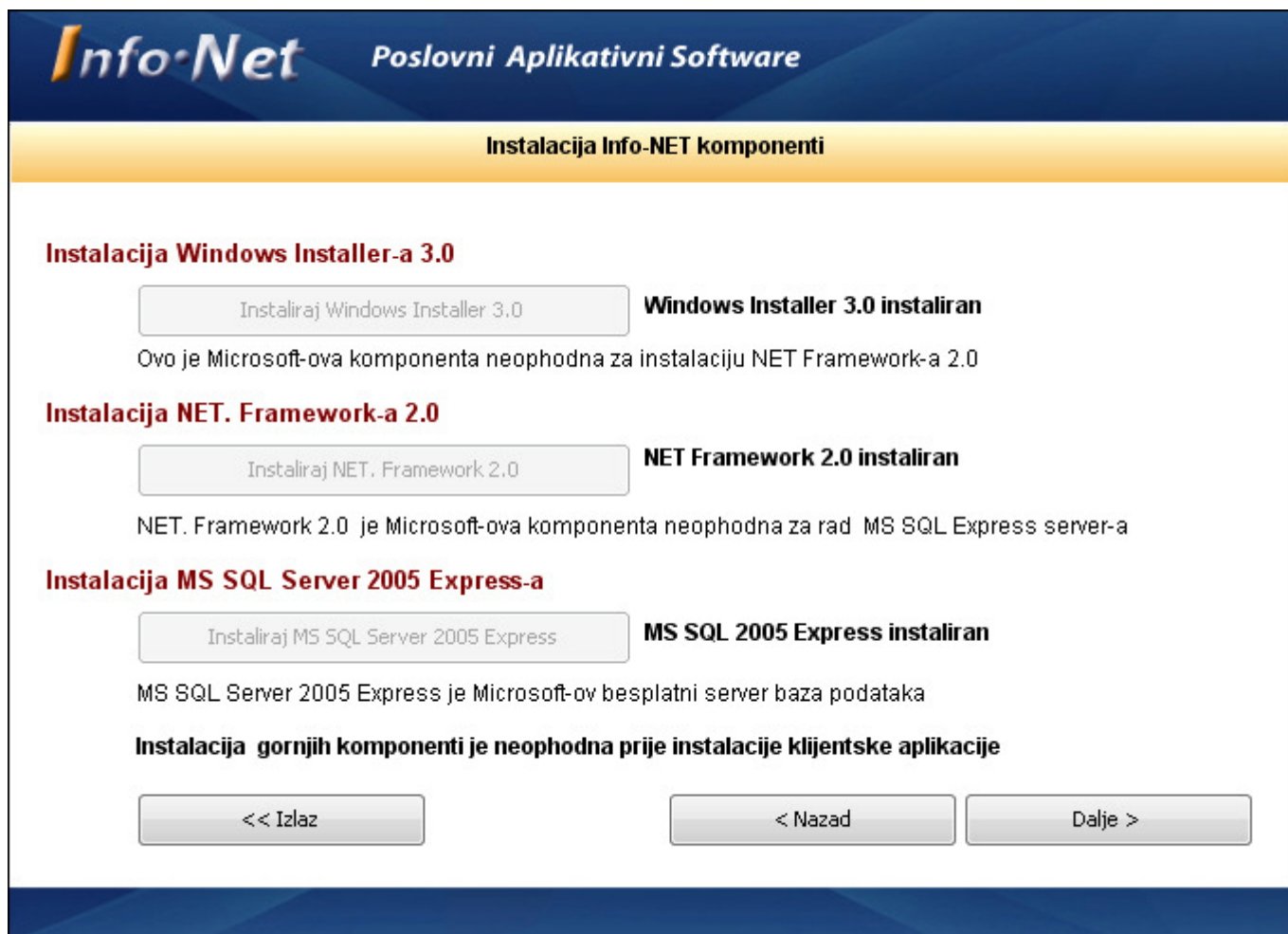
Instalacija pomocnih alata

- Pregled pomocnih alata i fajlova neophodnih za instalaciju

<< Izlaz

Dalje >>

2. Aktivacijom tastera „**Dalje**“ otvara se dijalog za instaliranje **servera baze podataka**



MS SQL Server 2005 Express zahtijeva da su prethodno instalirane sljedeće komponente

- Microsoft .NET Framework 2.0
- Microsoft Windows Installer 3.0

Ako je na Vašem računaru instaliran Microsoft Windows Installer 3.0, dugme za njegovu instalaciju će biti «sivo» (onemogućeno), a ako nije potrebno je pokrenuti instalaciju i sačekati da se završi

Ako je na Vašem računaru instaliran Microsoft .NET Framework 2.0, dugme za njegovu instalaciju će biti «sivo» (onemogućeno), a ako nije potrebno je pokrenuti instalaciju i sačekati da se završi

Nakon toga (ako je bilo potrebno instalirati predušlove), pokrenite instalaciju MS SQL Server 2005 Express-a i sačekajte da se završi

Nakon uspješne instalacije servera baza podataka, pristupate instalaciji Maloprodajnog Info-NET programa (taster „**Dalje**“)

3. Aktivacijom tastera „**Dalje**“ otvara se dijalog za instalaciju komponenti programa (aplikacije)

Instalacija Info-NET komponenti

Instalacija Klijentske aplikacije

- Maloprodaja i uprava
- Veletgovina
- Glavna knjiga i Finansije
- Zarade i Kadrovska evidencija
- Pojedinačna proizvodnja
- Vozila i Transport
- Administratorski alati

Ovom akcijom instalirate Info-NET Maloprodajnu aplikaciju na Vasem racunaru

Za ovaj tip aplikacije preporučuje se konfiguracija hardware-a : Intel procesor i minimum 512 MB RAM memorije

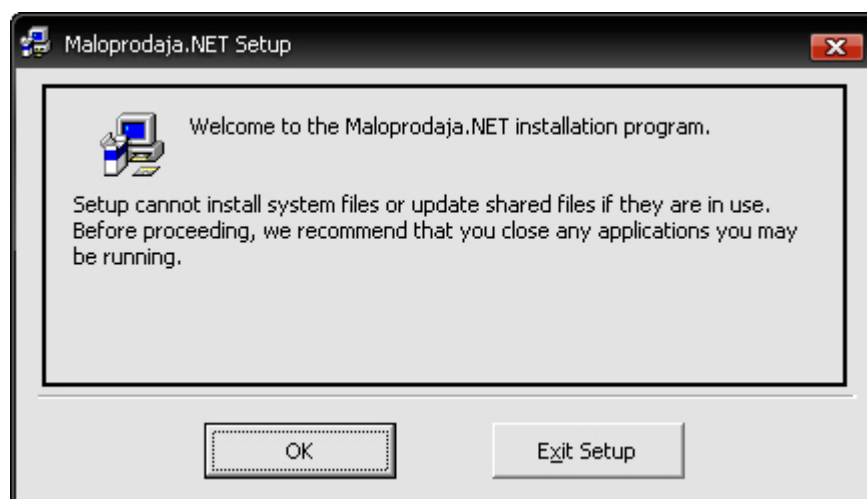
<< Izlaz

< Nazad

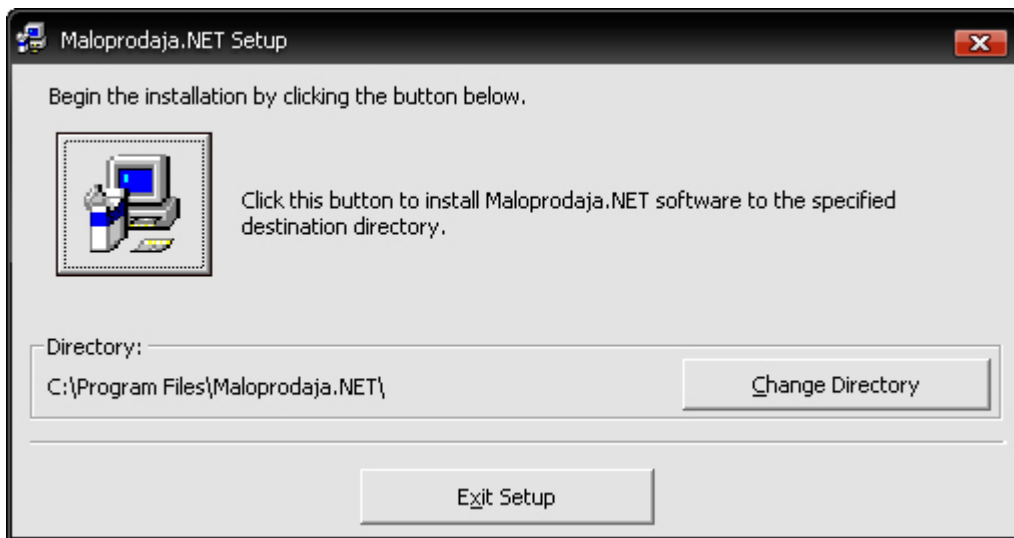
Dalje >

Komponente su već predefinisane tako da sve što treba uraditi je :

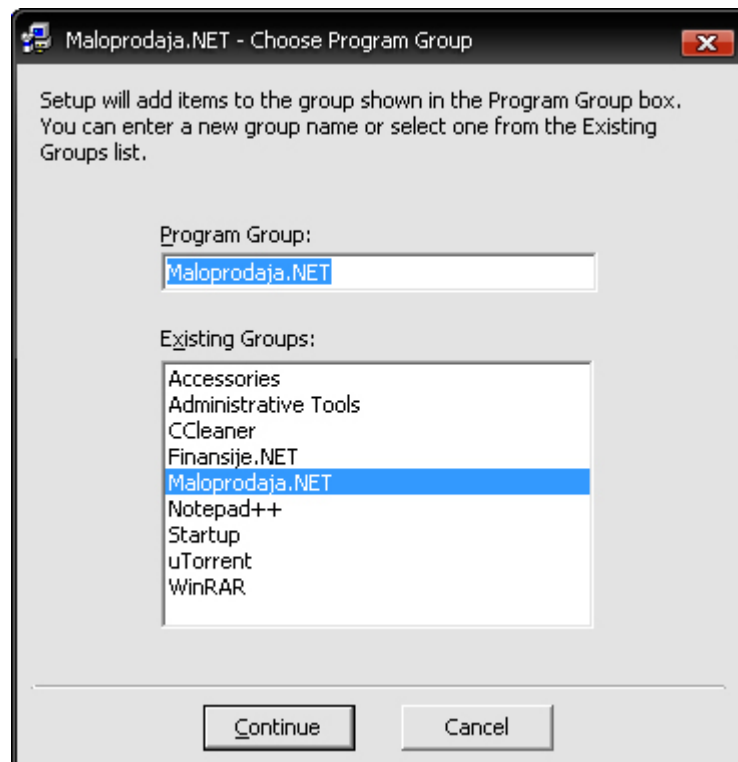
4. Aktivirati taster „**Dalje**“ za početak instalacije programa (aplikacije) i pripadajućih fajlova
5. Instalacija programskih komponenti ima par karakterističnih prozora na koje treba odgovarati sa defaultnim postavkama (samo pritiskati taster **ENTER**)
6. Prvi prozor instalacije – pritisnuti **OK** ili taster **ENTER**



7. Drugi prozor instalacije – ne mijenjajte direktorijum za instalaciju aplikacije – pritisnite taster **ENTER** ili kliknite mišem na **ikonu**



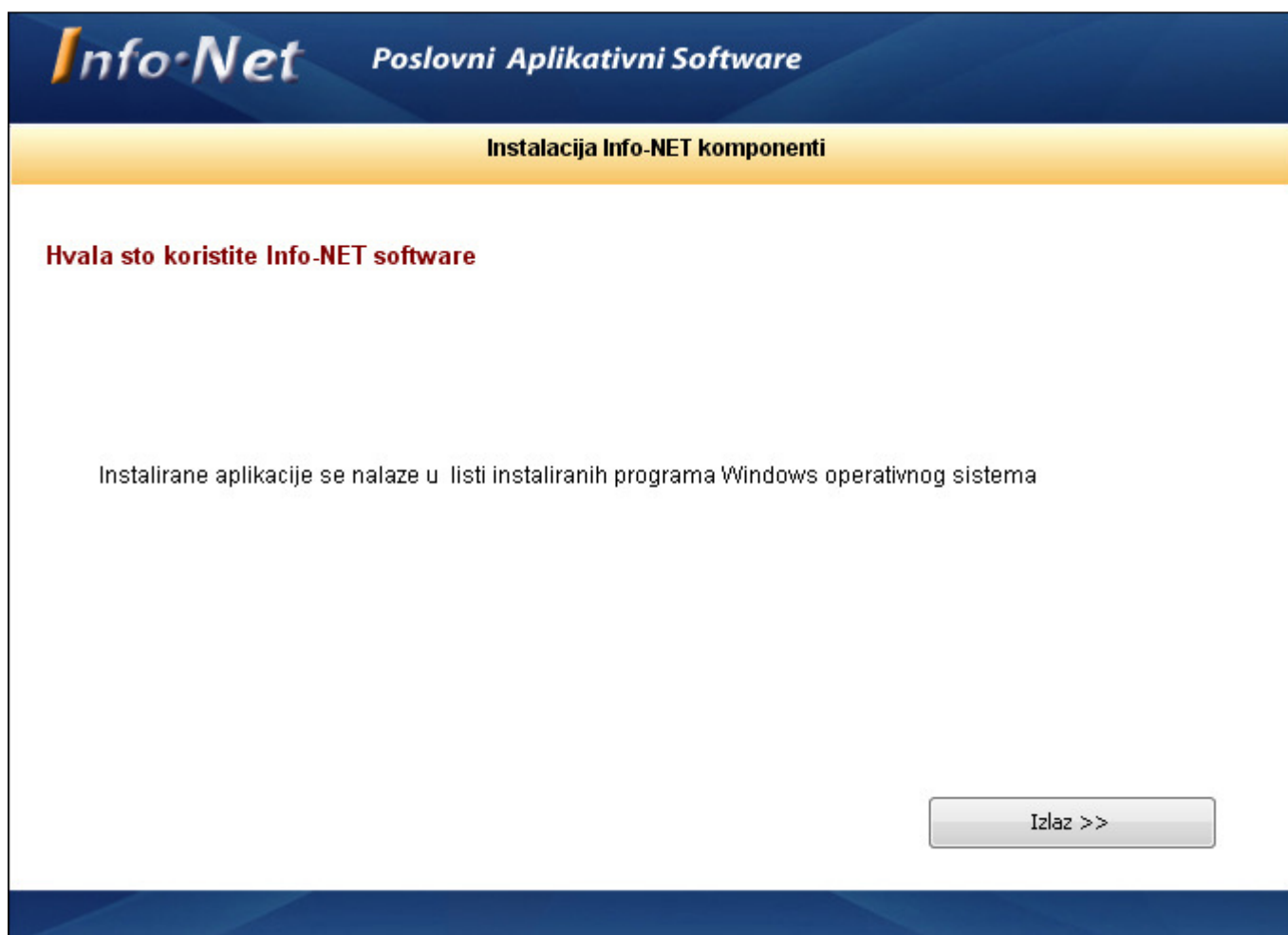
8. Treći prozor instalacije – ne mijenjajte programsku grupu i naziv – pritisnite taster **ENTER** ili kliknite mišem na taster „**Continue**“



9. Prozor instalacije / konflikti - javlja se u situaciji kada na Vašem računaru već postoje određeni fajlovi koje instalacija sadrži. Uvijek odaberite „**Yes**“ pri čemu se fajlovi ne kopiraju na Vaš računar, odnosno zadržavaju se Vaši postojeći.



10. Nakon završetka instalacije možete izaći iz instalacionog programa



Aplikacija je instalirana na Vašem računaru (sekcija Program Files), a takodje i MS SQL Server 2005 Express (server baza podataka)



Za početak rada na programu, potrebno je redom :

- Startovati aplikaciju (iz Windows start menija-Maloprodaja.NET)
- Sačekati da aplikacija obavi prvo podešavanje programa i baza podataka
- Odabrati bazu podataka na kojoj radite i početi sa radom
- U predefinisanoj instalaciji je jedna testna baza podataka (**DEMO_BAZA_2009**) i baza podataka na kojoj možete raditi i unositi svoje željene podatke (**VASA_BAZA_2009**)

11.Napomena : Testna baza podataka je baza čiji podaci nisu konzistentni ni tačni

U slučaju problema sa instalacijom možete nas kontaktirati na info-net@t-com.me